

## Klimaanpassung



### Wassersensible Stadtentwicklung (Schwammstadt)

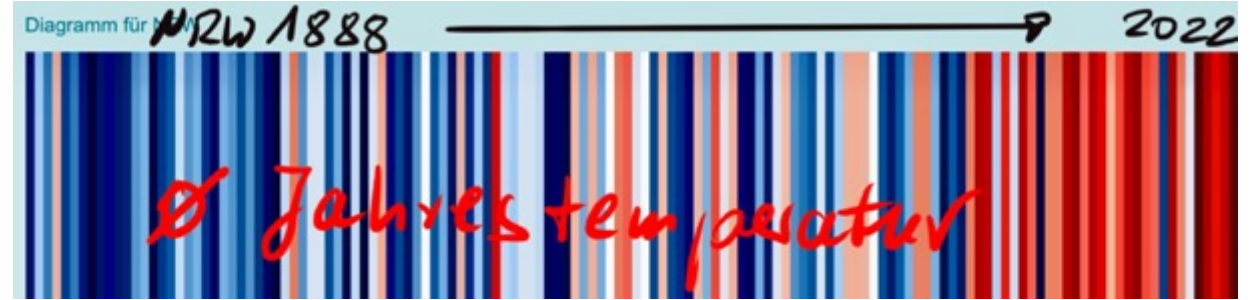
- Hitze, Dürre, Hochwasser
- Was kommt auf uns zu und was kann ich aktiv tun?

Vortrag am 5. VM-Klimatag gehalten

Dipl.-Ing. Rüdiger Heidebrecht



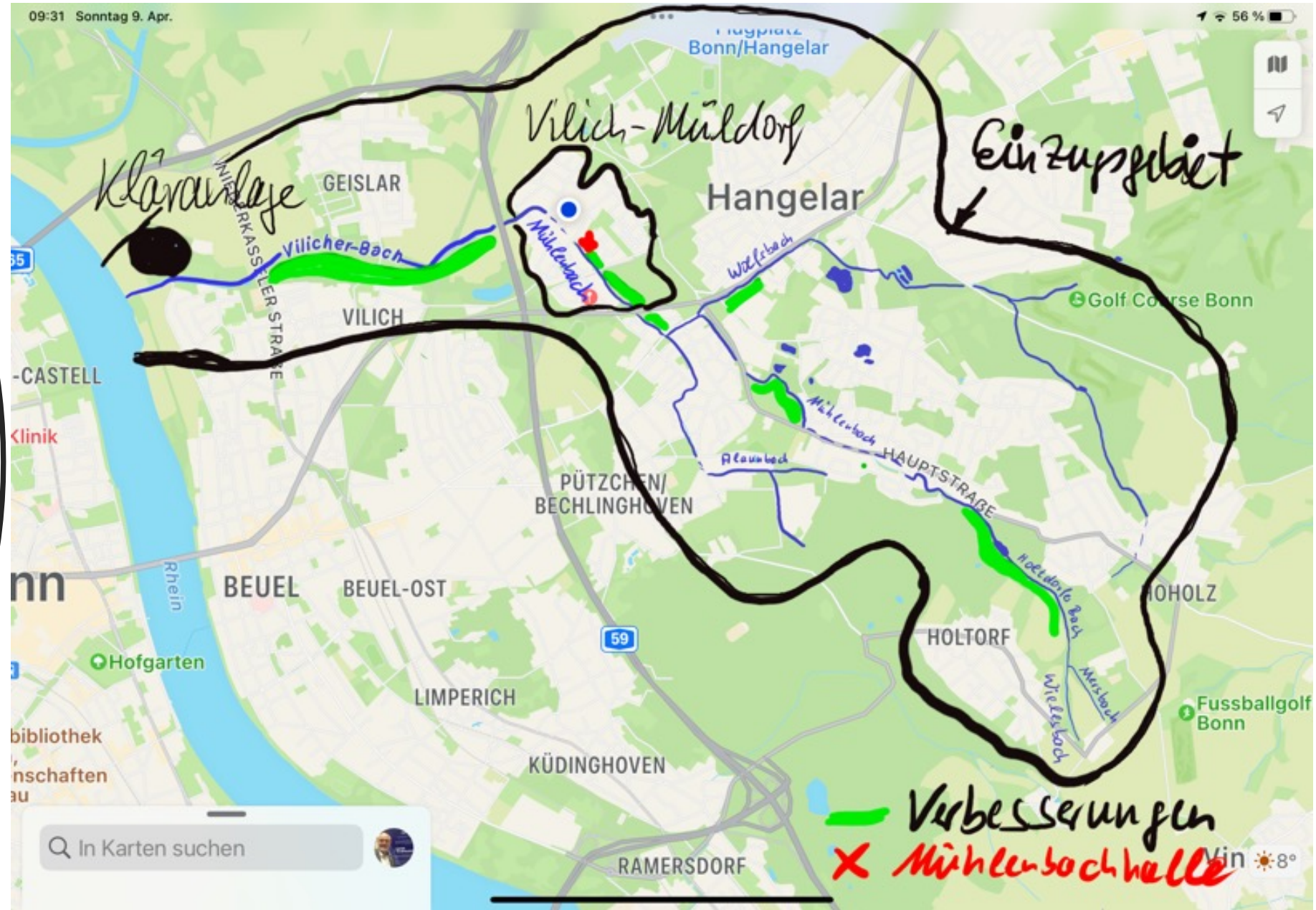
Sommer 2021: Ein glimpfliches Starkregenereignis in Vilich-Müldorf

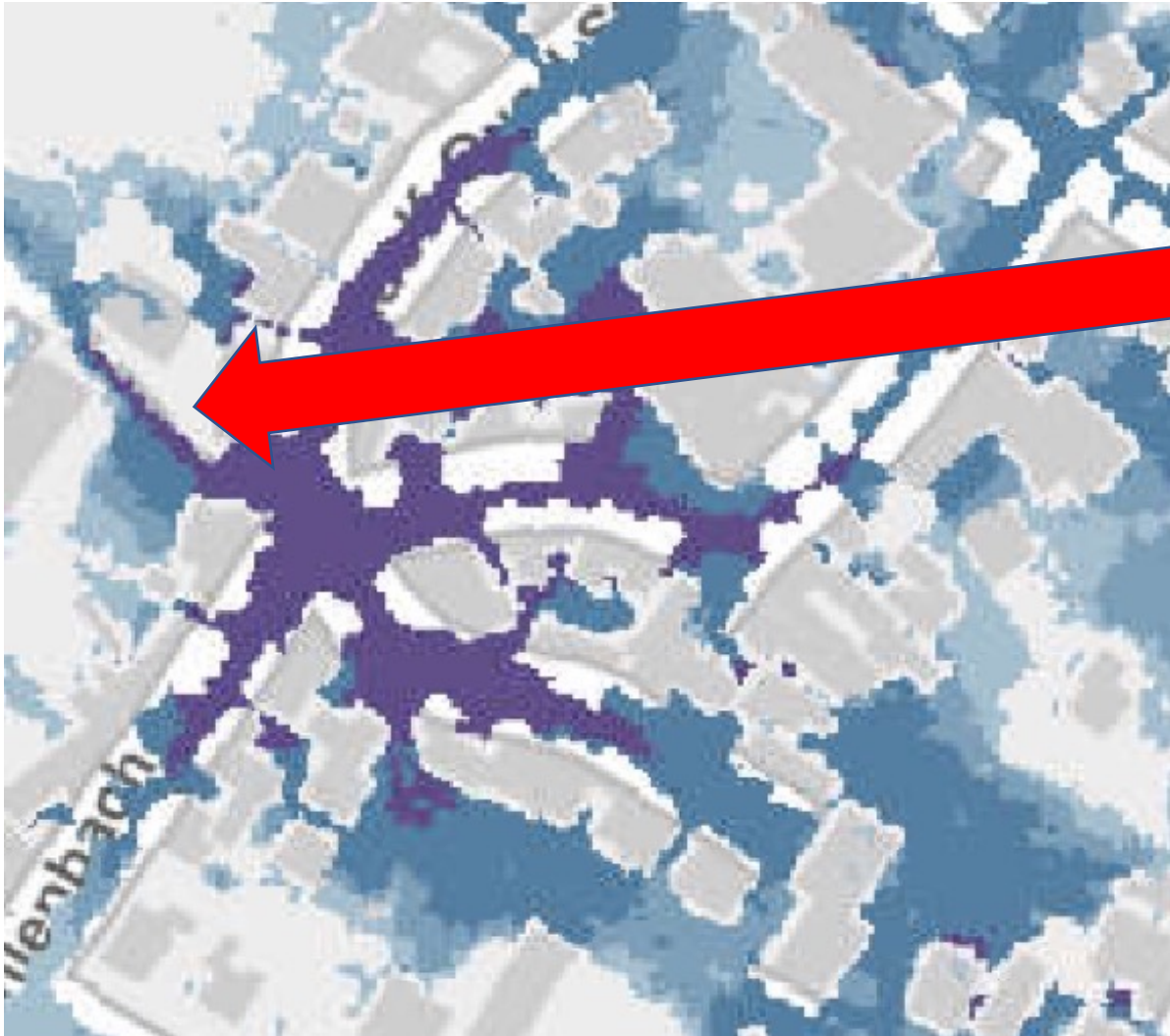


Glück gehabt in  
Vilich-Müldorf



7 Name:  
Vilicher Bach,  
Mühlenbach,  
Wolfsbach,  
Holtdorfer  
Bach,  
Alaunbach,  
Mersbach,  
Wielesbach





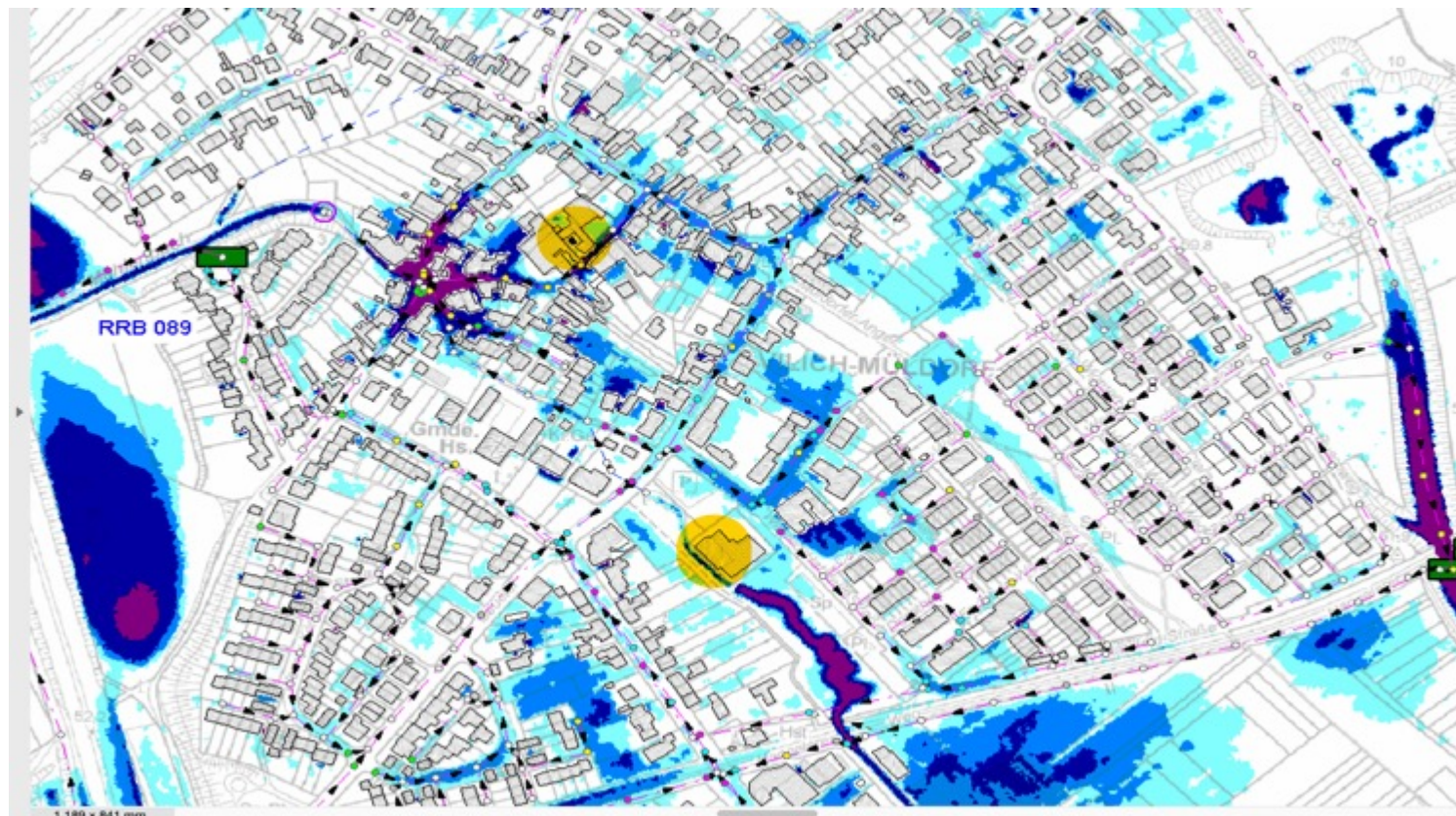
Vilich-Müldorfer Tiefpunkt – Starkregenrisikokarten neu - Wahrscheinlichkeit alle 100 Jahre - Nachbar hat gehandelt



Aktion nach dem  
Hochwasserspaziergang 2022

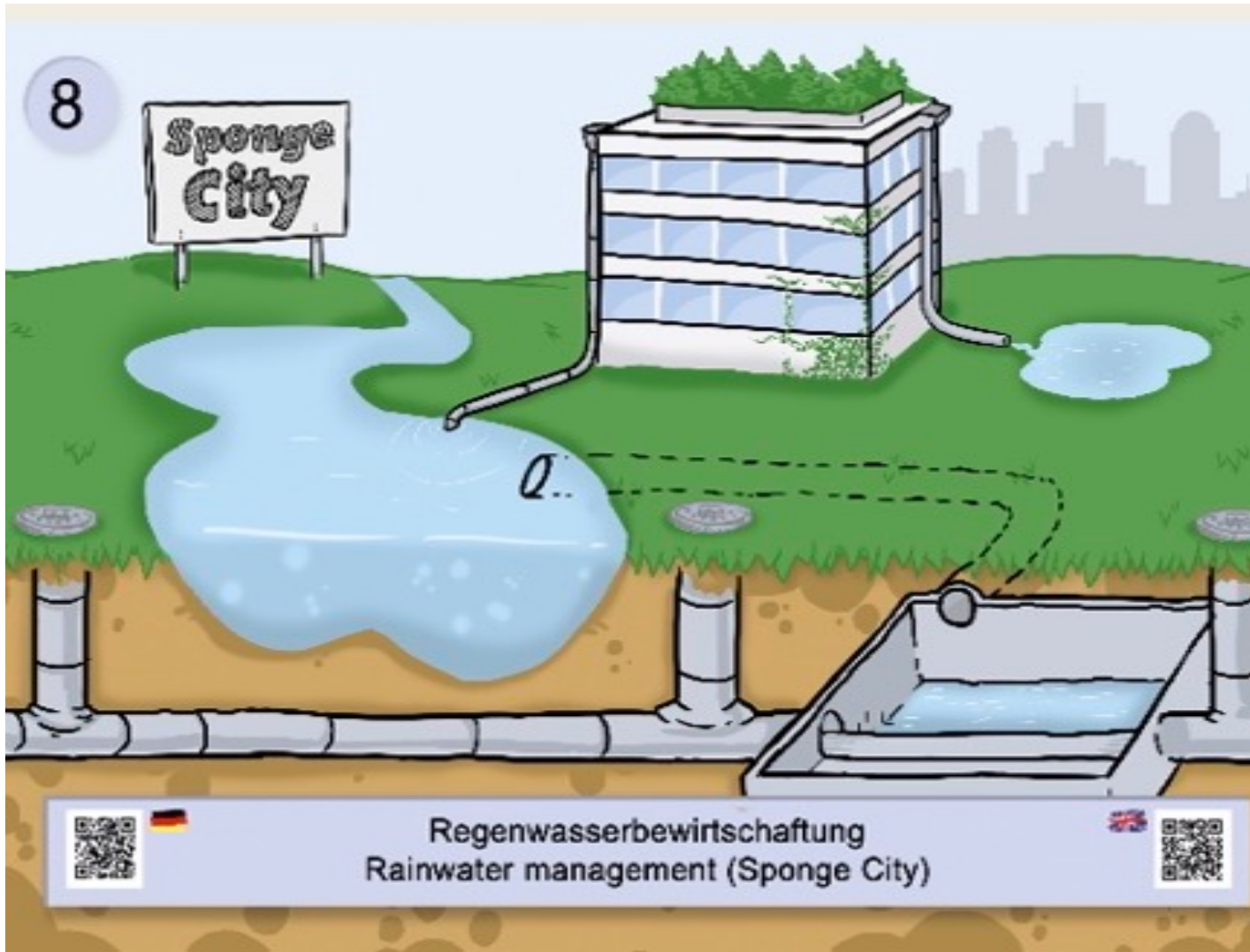
Acquastop Hochwasserschutz-  
Systems mit dem ich die hintere  
Hauseingangstür von der Garage aus  
gehen Hochwasser/ Starkregen  
schütze.

# Wahrscheinlichkeit alle 20 Jahre



Nachbar hat gehandelt





## Begriffe:

Schwammstadt – Sponge City

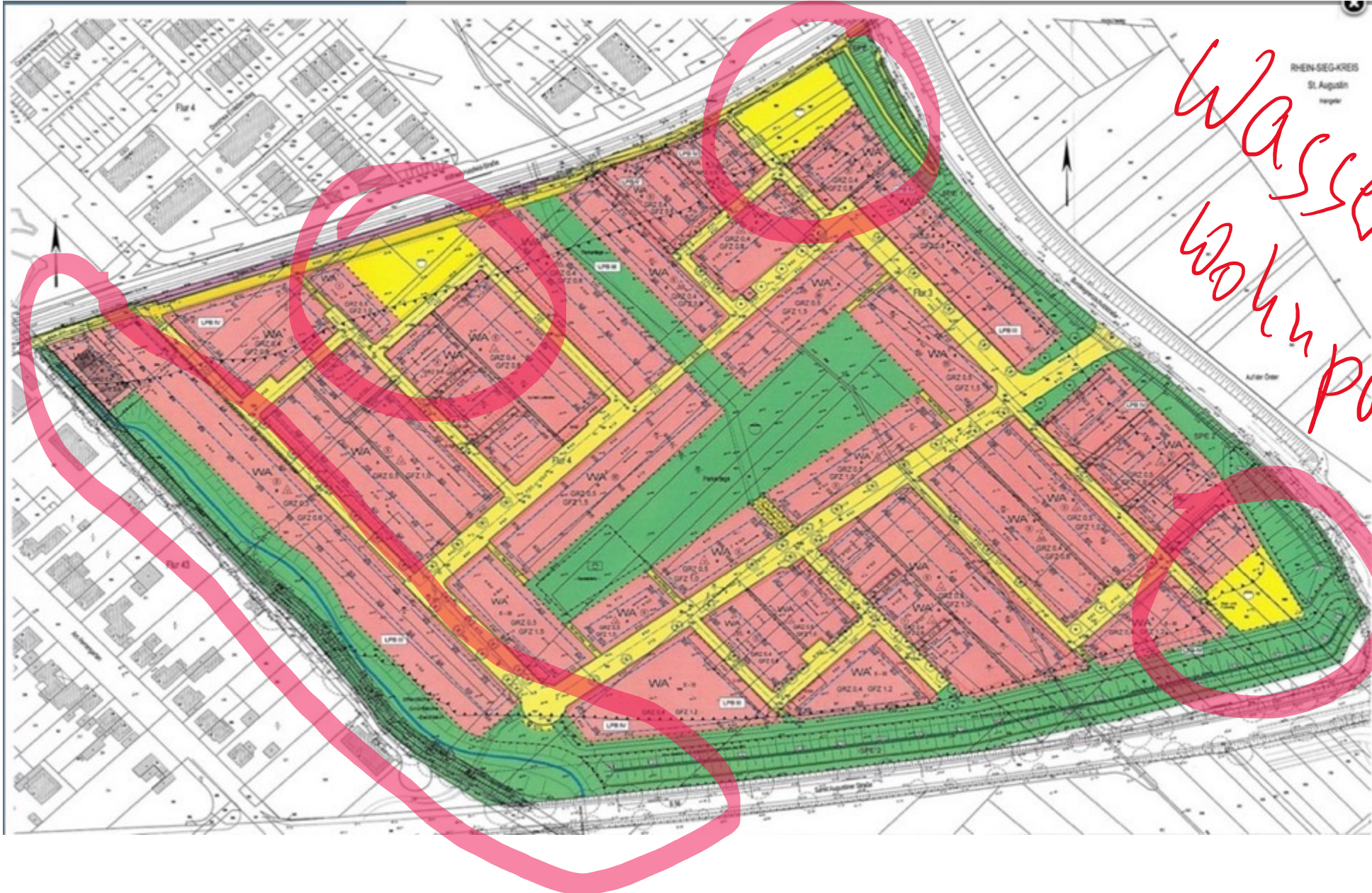
Wassersensible Stadtentwicklung

Water Wise City

Wasser-in-der-Stadt-von-Morgen

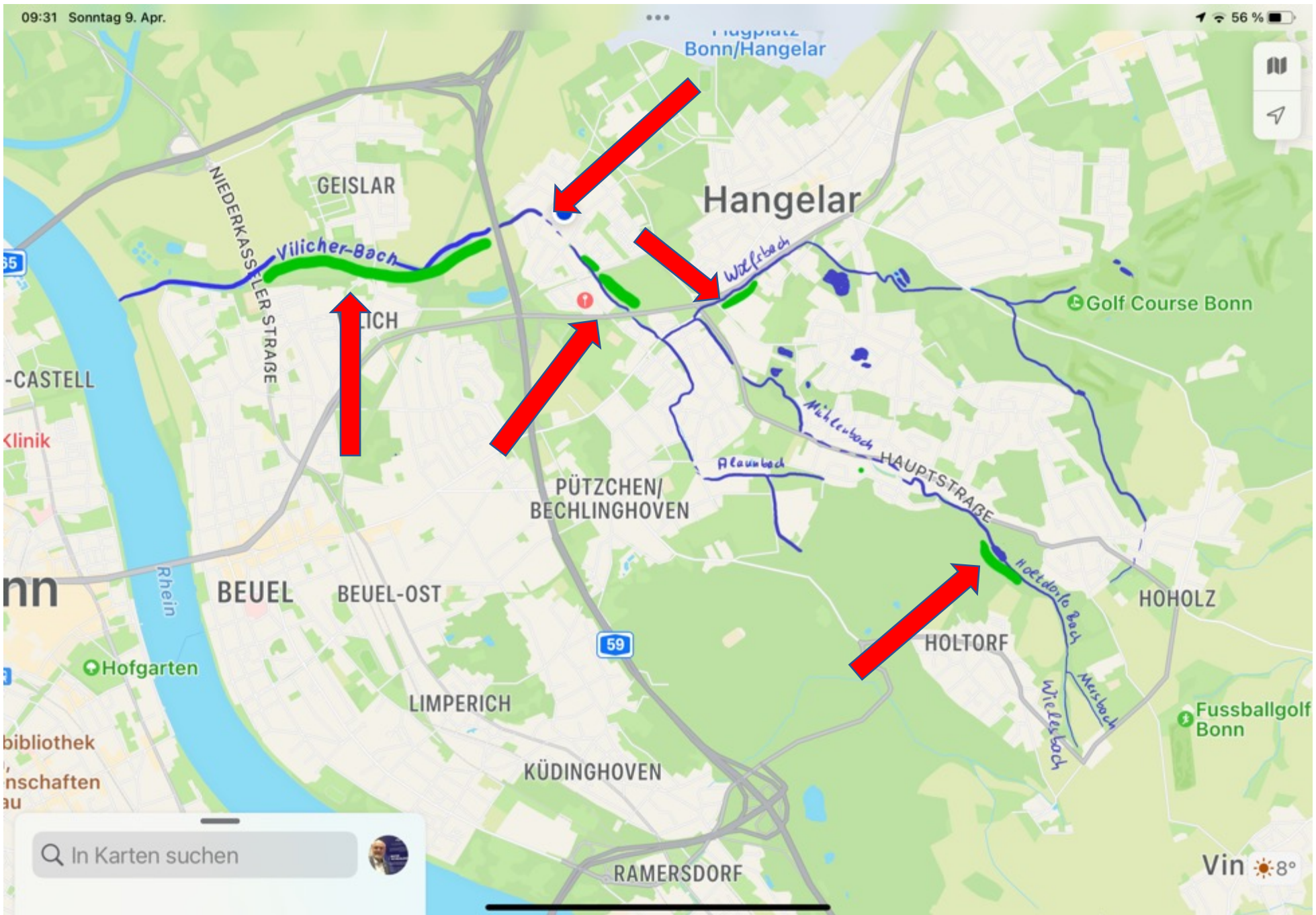
Grau-Blau-Grüne Stadtentwicklung

# Wohnpark 2 Vilich-Müldorf rd. 420 Wohneinheiten mit ca.1200 Menschen



Wasser im Wohnpark II





Es tut sich was  
am Bach

Renaturierung  
Rückhalte  
Durchlässe

# Der Mühlenbach bekommt mehr Platz in 2022



# Durchlass Linie 66 – Größer und stabiler



2019

2021



# Ausbau: Regenwasser aus dem Bundesgrenzschutzgebiet 2023



# Regenrückhaltebecken – Holtdorfer Bach ist modernisiert



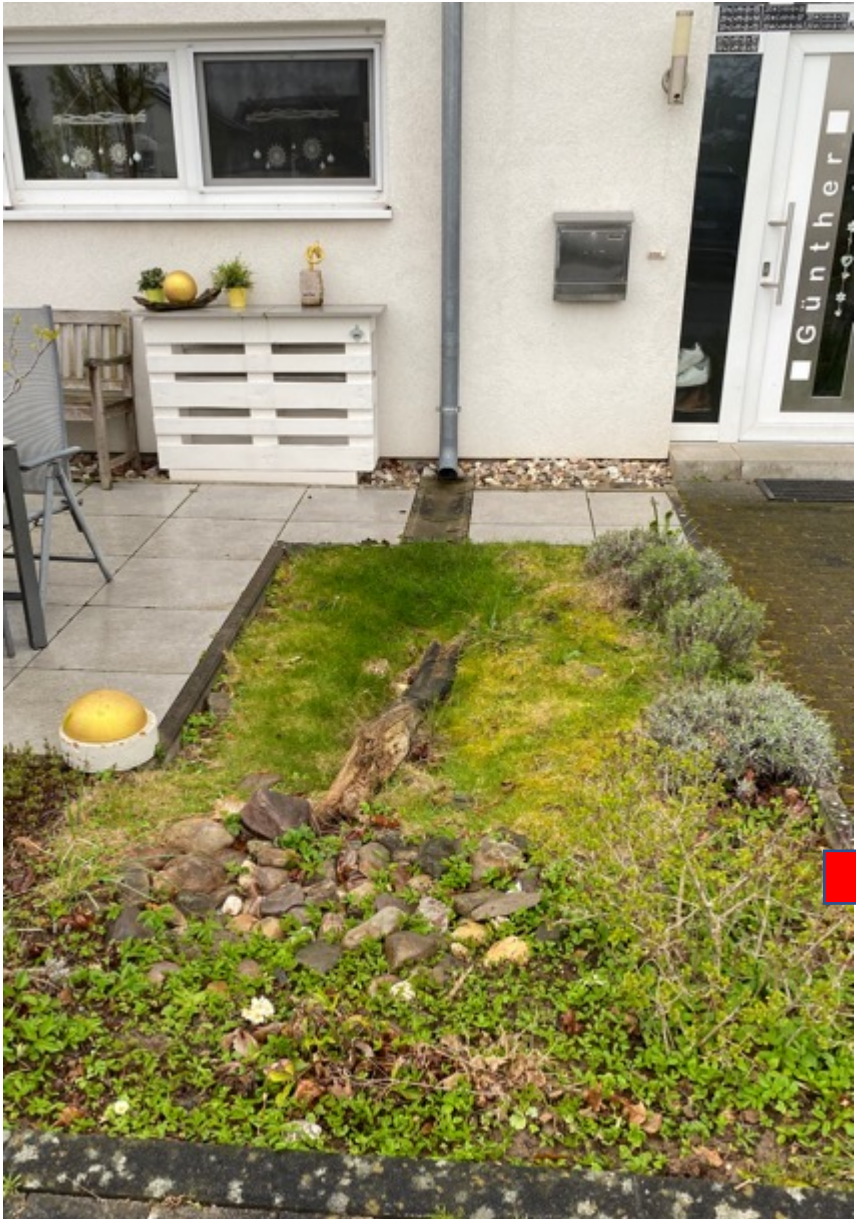
# Wolfsbach/Kautex – Renaturierung!



# Unsere Plätze – sind die schön?



Regenrinnen eines Häuserblocks sind  
abkoppelt vom Kanal im Wohnpark 1





# Was können wir tun? Schutz des eigenen Hauses und Entkopplung des Regenwassers vom Kanal





## Hitze

Schatten, Isolieren

Erst Gebäude  
isolieren, dann neue  
Energie erzeugen.

Die Energie, die man  
nicht braucht, ist die  
beste Energie.



# Angebote:



**Bachspaziergang** – Wenn Interesse besteht gern wieder

Individuelle **Nachbarschaftsberatung**

**Workshop – VM-Quartiersentwicklung**

Weitere Hinweise:

[www.Bonn-unter.de](http://www.Bonn-unter.de) Prüfe einen Standort

<https://hkc-online.de/de> Informationen zu Firmen, Schutz des Hauses, Hochwasserpass

Wir können was tun –  
wir haben kein  
Erkenntnisproblem,  
sondern ein  
Umsetzungsproblem

---





Gute Beispiele

Regenwasser-  
speicherung im  
Ort immer öfter  
zu sehen

# Was können wir tun? Mehr grün – horizontal und vertikal



# Was können wir tun?





Städte und Orte müssen grüner werden

Hitze und Starkregen werden zur Normalität



*Hausjahr 2021*





Wasser  
sammeln  
und  
speichern  
in der  
Stadt

# Tiny Forests in the Netherlands

- <https://youtu.be/LyHVQtDtIMk?si=3wtUi2v9aAcCqOsa>

